

## BOYAS ESPECIALES A800

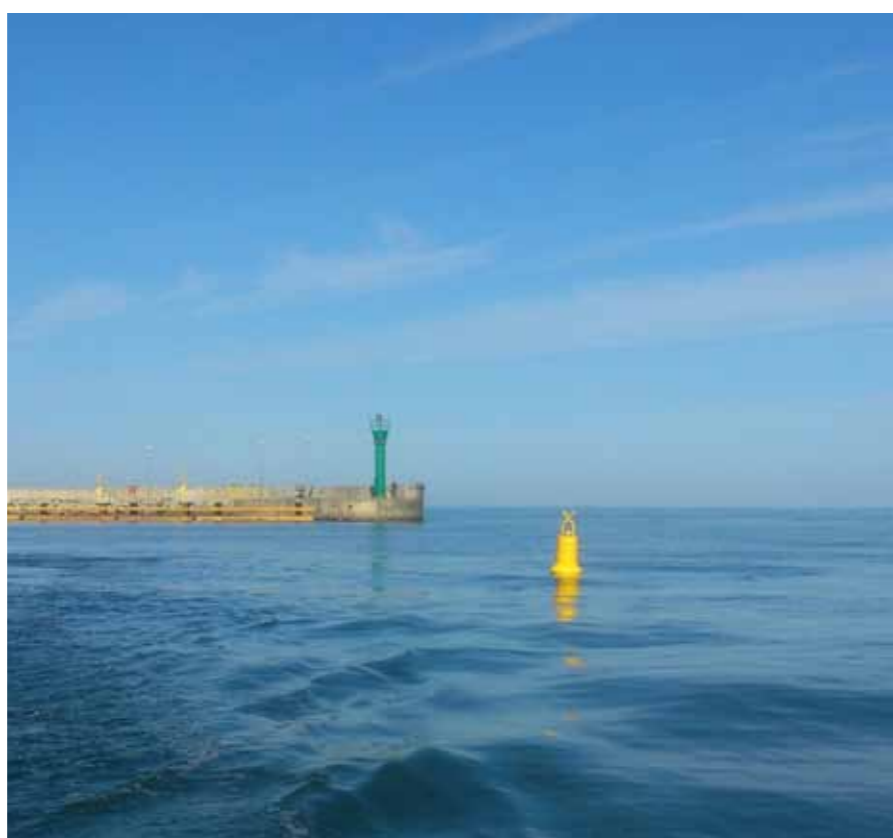
Las boyas A800 son un modelo económico de un solo cuerpo fabricadas en polietileno rotomoldeado y disponibles en varias formas y colores. Es el producto más usual para el balizamiento de playas, pero también puede usarse para el balizamiento provisional de obras en puertos y canales pequeños e instalaciones temporales.

Las boyas están disponibles vacías o rellenas de espuma de poliuretano, que asegura la flotabilidad de la boya, incluso en caso de agrietamiento del casco. En aplicaciones de muy poca profundidad, la boya puede ser equipada con lastre para asegurar su estabilidad. Las A800 fueron concebidas como boyas ciegas, pero se les puede instalar linternas pequeñas y/o marcas de tope (solo en el caso del modelo cilíndrico) para su uso en aguas tranquilas.

Opciones: pequeña linterna autónoma –marca de tope en la boya cilíndrica– y el relleno de espuma de poliuretano y/o espuma de poliuretano y lastre.

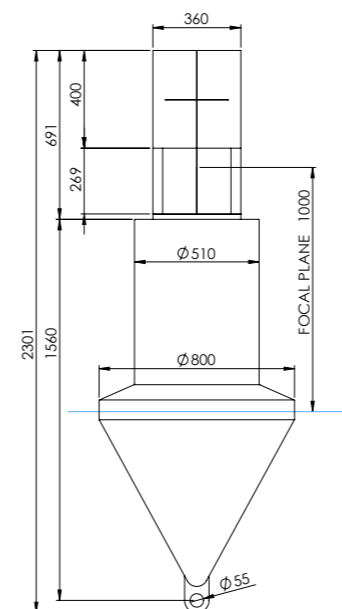
### APLICACIONES

- Balizamiento de obras
- Balizamiento de playas
- Balizamiento de puertos
- Balizamiento de canales pequeños e instalaciones provisionales



### CARACTERÍSTICAS Y VENTAJAS

<b>Robustez</b>	Asa de amarre con refuerzo metálico de acero inoxidable
<b>Fácil uso</b>	14 kg en vacío
<b>Alcance</b>	Idóneo para balizas de 1 MN alcance nominal
<b>Linterna</b>	Diseñada para operar sin linterna. Opcionalmente se puede instalar una linterna autónoma
<b>Marca de tope</b>	Disponible como opción en la boya cilíndrica
<b>Estabilidad</b>	Opción de contrapeso de arena que mejora la estabilidad en caso de baja carga del tren de fondeo
<b>Opciones</b>	Pequeña linterna autónoma. Relleno de espuma de poliuretano y/o espuma de poliuretano



### PRESTACIONES

Modelos	CILÍNDRICA	CÓNICA	ESFÉRICA
<b>Volumen útil flotador</b>	110 litros	100 litros	102 litros
<b>Volumen total</b>	290 litros	200 litros	412 litros
<b>Tren de fondeo máximo</b>	77 kg	70 kg	71 kg
<b>Peso en vacío</b>	13 kg	13 kg	14 kg
<b>Peso con relleno poliuretano</b>	15 kg	14,5 kg	15,5 kg
<b>Diámetro</b>	800 mm	800 mm	800 mm

### AMBIENTE & CALIDAD

<b>Flotador</b>	Polietileno de media densidad rotomoldeado y pigmentado con inhibidor UV, grosor pared de 5 a 7 mm. Resistente al agua hasta 100°C, y a la mayoría de ácidos y disolventes ordinarios
<b>Asa de amarre</b>	Asa de polietileno reforzada con anilla metálica
<b>Reciclaje</b>	Todos los componentes de la boya son fácilmente reciclables, con un índice de aprovechamiento directo del 100%
<b>Acceso al interior</b>	Tapa con tornillo de 20 mm para relleno con contrapeso que asegura la verticalidad

### OPCIONES

<b>Marca de tope</b>	Disponible para la boya cilíndrica, fabricada en acero AISI 314, pintada
<b>Relleno de poliuretano</b>	Relleno de poliuretano expandido a 15kg/m <sup>3</sup> para asegurar su flotabilidad en caso de agrietamiento del flotador
<b>Contrapeso de arena</b>	Garantiza la estabilidad en caso de baja carga del tren de fondeo. Es necesario rellenar también con espuma de poliuretano
<b>Linterna</b>	Linterna Autónoma (1 MN)